

Votre label QVCT

Qualité de Vie et Conditions de Travail



Conciliez les finalités économiques et sociales de votre organisation

EV3, votre label de Qualité de Vie et Conditions de Travail, intègre toutes les dimensions de la QVCT et vous guide dans la concrétisation de vos engagements, l'évaluation de vos progrès et la valorisation de vos actions.

De la QVT à la QVCT

La QVT « vise des objectifs d'épanouissement des individus, de bien-être collectif au travail, de santé et de performance économique et sociale » (INRS, 2019).

Elle promeut une vision innovante de la performance de l'entreprise et de son fonctionnement. Elle est étroitement liée à des éléments objectifs qui structurent l'entreprise. Elle porte des enjeux sociétaux : égalité, sécurité, inclusion, participation, formation tout au long de la vie (ANI, 2013).

La QVT devient la QVCT avec l'ANI 2020 en réaffirmant une approche systémique qui intègre le travail et ses conditions de réalisation. La prévention des RPS s'inscrit pleinement dans la QVCT.



Notre mission

Faciliter l'intégration de la QVCT dans le management des organisations.



Notre vocation

- Promouvoir la QVCT en tant que processus de progrès continu qui irrigue la stratégie, l'organisation et la culture face au *socialwashing*.
- Apporter des garanties méthodologiques.
- Valoriser les organisations engagées dans la QVCT.

L'équipe EV3



Benjamin Gay
Co-fondateur
et porteur de projet



Denis Deshayes
Co-fondateur
et porteur de projet



Laura Rams Boltaina
Chargée d'études
et relations scientifiques



Comité Scientifique

Philippe Sarnin
Dirk Steiner
Laurent Sovet
Robert Ngueutsa



Réseau de Consultants

Présence dans tout
l'hexagone et dans
les Antilles

+134%

ROI
de la prévention
QVCT

+23%

Productivité



Accidents
du travail divisés
par 2



Salariés heureux :
créativité multipliée
par 3

Sources : OPPBTP, Dares, Carsat, Harvard Business Review



Facilitez l'intégration de la QVCT dans le management de votre organisation



Évaluer son engagement

- Évaluer sa maturité
- Mesurer son évolution



Progresser grâce à un cadre

- Définir et structurer sa démarche
- Construire ses plans d'action
- Intégrer un réseau d'entreprises labellisées



Valoriser la performance sociale

- Reporting extra-financier
- Valoriser ce qui est fait
- Devenir une référence

L'outil-label EV3 s'adresse aux **PME-TPE et grandes entreprises**, innovantes et désireuses de concilier leur développement avec le bien-être des salariés, la santé-prévention et la performance sociale.

15

engagements

63

indicateurs observables

(Documents preuves, visite, entretiens)

37

indicateurs de perception

(Enquête collaborateurs I-QVCT)

Le référentiel

Le référentiel vous permet d'intégrer toutes les dimensions de la QVCT en prenant en compte la maturité et les caractéristiques de votre entité (effectif, activité, implantation...). Il s'articule autour de **15 engagements**.

Ressources Humaines, diversité et inclusion

- 1 Perspectives et développement des compétences
- 2 Reconnaissance
- 3 Diversité et inclusion

Organisation, transformation

- 4 Organisation du travail
- 5 Accompagnement au changement
- 6 Équilibre de vie professionnelle / privée

Dialogue

- 7 Relation de travail et ambiance
- 8 Dialogue social
- 9 Satisfaction reconnaissance clients / externes

Évolutions des pratiques managériales

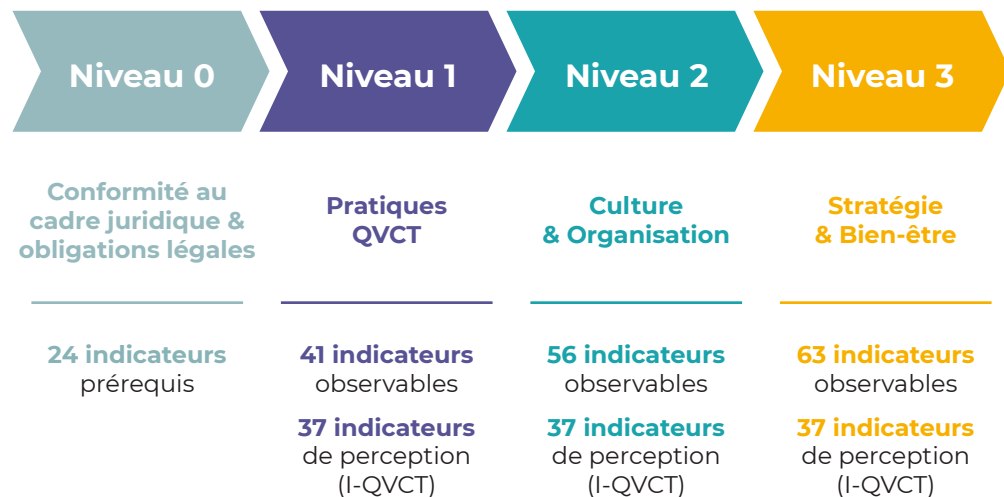
- 10 Identité, culture, valeurs
- 11 Engagement de la direction
- 12 Engagement du management

Prévention, santé, sécurité

- 13 Environnement de travail
- 14 Analyse des risques, prévention
- 15 Santé, sécurité

3 niveaux d'audit et de labellisation

Les niveaux sont progressifs et commencent par le respect de la réglementation (niveau 0 : prérequis). Chaque niveau intègre les indicateurs du niveau précédent. La méthodologie est mixte : étude de documents preuves, visite terrain, entretiens et questionnaire I-QVCT.



La démarche d'audit



Formation (1 jour)

- **Cadrage** de l'audit
- **Communication**



Audit

- **Analyse** documentaire
- **Entretiens** (Manager, RH, IRP...) et visite terrain
- **Enquête** collaborateurs I-QVCT (temps de passation : 15 min)



Plan d'action et labellisation

- **Remise d'un rapport** compréhensible par tous, présentant les résultats par engagements, indicateurs et actions de progrès

Le questionnaire I-QVCT

L'enquête collaborateurs Inventaire-QVCT est un outil psychométrique d'évaluation des facteurs et des manifestations QVCT et RPS. Validé scientifiquement, il permet d'identifier les sources d'engagement, de bien-être et de mal-être au travail des collaborateurs et d'en prédire l'évolution. L'I-QVCT situe votre organisation par rapport à un benchmark national représentatif post-crise sanitaire.



Votre labellisation

L'obtention de votre label vous permet de valoriser votre organisation et de renforcer votre attractivité auprès de vos parties prenantes.





La démarche que nous a proposée EV3 s'est inscrite dans notre volonté de consolider notre approche de la qualité de vie au travail des collaborateurs d'Infolegale [...].

L'audit nous a permis d'avoir une vision complète et synthétique de la situation, mais aussi d'apporter des éclairages précis sur des points que nous avons du mal à mesurer [...] le Label, constitue pour Infolegale un outil de reporting extra-financier essentiel car hautement pertinent pour la mesure et l'amélioration de notre approche QVCT ! ””

Bertrand Laffay

Directeur Général Infolegale

Une question, un besoin ?

Contactez nous :



Benjamin Gay

06 85 35 19 96

benjamin.gay@label-ev3.fr



Denis Deshayes

06 11 61 23 49

denis.deshayes@label-ev3.fr



label-ev3.fr



Label QVCT EV3

